



Je voudrais revenir sur deux événements marquants du mois de décembre.

Tout d'abord, le spectacle de Noël, qui s'est déroulé dans une bonne ambiance grâce à la présence des bénévoles que je tiens tout particulièrement à remercier. Ceux-ci n'ont vraiment pas chômé car 1500 personnes se sont déplacées Porte de Versailles. Pour 2012, nous changerons de formule puisque nous avons sélectionné un cirque sous un vrai chapiteau ; vous en saurez plus à l'occasion, mais nous espérons d'ores et déjà que ce spectacle de qualité donnera satisfaction à tous, petits et grands.

Ensuite sur le CE du 15 décembre, qui a été l'occasion de deux votes d'importance.

D'une part, les élus se sont prononcés par 8 voix sur 12 pour désigner un nouveau prestataire de restauration (Avenance) pour les restaurants de Traversière et de Vitry. Ce choix est intervenu après un processus d'appel d'offre rigoureux et transparent qui a permis de choisir le projet le plus en phase avec ce que désire le CE : une restauration de qualité à un coût correct dans un cadre agréable pour les convives. Le nouveau contrat débutera le 23 février après le service. Je profite de ce paragraphe consacré à la restauration pour préciser que le chauffage ne dépend absolument pas du CE mais de la SNCF et que nous ne disposons d'aucun moyen qui permette de régler les problèmes, comme ceux rencontrés récemment à Traversière. C'est une situation qui est d'autant plus frustrante que nous devons, en plus de toutes les critiques, supporter le manque à gagner lié à la défection de la clientèle.

D'autre part, c'est le budget 2012 qui a également été adopté par 8 voix sur 12. Les principales nouveautés sont celles-ci :

- augmentation des IFE (Indemnités de frais d'études),
- augmentation de la participation aux chèques-vacances,
- augmentation de la participation à l'adhésion aux clubs sportifs et culturels (qui passera de 20€ par famille à 20 € par ayant-droit).
- mise en place en cours d'année d'une nouvelle prestation : la subvention des chèques-lire à hauteur de 10 % (dans la limite de 120 € par agent et par an). Après la mise en place du Kiosque au CNIT, c'est notre deuxième action d'importance en faveur de la lecture. Certes, nous avons abandonné le « service du livre » proposé par le CCE et par conséquent certains « vecteurs incontournables de diffusion d'idées et d'éducation populaire » pour reprendre certaines déclarations, mais je reste persuadé que vous arriverez, malgré tout, à choisir des livres qui vous conviennent.

Côté économique, le CE est également très occupé. La mise en place de la future DDGT (Direction Déléguée des Gares Transiliennes), annoncée dans l'urgence et sans trop se préoccuper, dans un premier temps, des agents concernés, a donné lieu à de nombreuses réunions et discussions. A l'heure où j'écris ces lignes, des avancées ont été obtenues, mais tout n'est pas réglé, et le CE continuera à suivre attentivement ce dossier. Autre dossier sur lequel nous avons prévu de travailler : la sous-traitance informatique. Si le dossier « Ulysse » a été officiellement « abandonné », les interrogations demeurent nombreuses, notamment chez nos collègues de Nantes et de Lille. La commission économique du CE suit toujours le dossier et se donnera les moyens d'y voir plus clair et d'obtenir des éléments de réflexion fiables.



Bernard GIRAUDET
Secrétaire du CE Clientèles



● Permanences MIF

- Le jeudi 2 février 2012 au restaurant d'entreprise de Vitry
- Le jeudi 16 février 2012 au restaurant d'entreprise Rue Traversière



● Une nouvelle salle de sport à Traversière

- Grâce aux efforts de la SNCF, du CE Clientèles et du Club Sportif des Cheminots de Paris-Gym, une salle de cardio, fitness et musculation a ouvert ses portes au 4ème étage du 17 Rue Traversière (au dessus du restaurant d'entreprise, entrée côté cafétéria).

La salle est ouverte du lundi au vendredi de 11h30 à 14h00. L'accès à cette salle est soumis au règlement d'une cotisation de 57 € pour les cheminots et leurs ayants droit (50 € d'inscription + 7 € de frais de dossier).

Un certificat médical est à présenter avant le démarrage de toute activité.

Pour tout renseignement, contactez le CSCP-GYM sur place ou par mail :

Eric Toussaint : ertoussaint@yahoo.fr

Philippe Pottier : pottier.philippe@yahoo.fr



● 8 mars : Journée Internationale de la Femme

Mesdemoiselles, Mesdames, Soyez attentives à la Newsletter qui vous sera adressée prochainement !

Le CE Clientèles vous réserve une « offre » spécifique dans le cadre de la Journée de la Femme.

A suivre....



Spectacles réservés aux agents des sites parisiens et sites délocalisés (sauf Lille, Le Mans, Lyon et Nantes)



« HAROLD & MAUDE »

► le vendredi 16 mars 2012 à 21h00
au théâtre Antoine

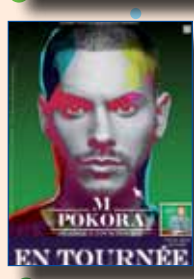
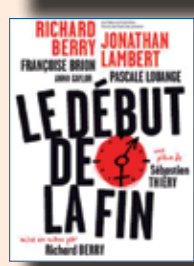
Avec Line Renaud, Claire Nadeau, Thomas Soliveres

Harold et Maude, c'est la rencontre merveilleuse entre deux personnages que tout oppose.

Lorsque Harold, jeune homme de 18 ans qui aime se pendre aux lustres croise Maude, jeune idéaliste de 80 ans qui aime grimper aux arbres, tout change, la vie s'emballe et le quotidien devient extraordinaire. Harold et Maude nous prouvent que rien n'est impossible. Un fabuleux hymne à la vie.

Prix CE : 25 €
(prix coûtant : 42 €)

Date limite d'inscription : 9 mars 2012
Places limitées



« ILS SE RE-AIMENT »

► le samedi 5 mai 2012 à 20h30 au Palace

On pensait qu'ils s'étaient tout dit, qu'ils s'étaient tout fait, on pensait qu'ils s'étaient quittés, on pensait même qu'ils étaient morts à la fin de leur dernier spectacle « Ils se sont aimés », qui avait brillamment suivi leur premier « ils s'aiment ». Et bien non, Michèle LAROQUE et Pierre PALMADE ont ressuscité leur couple qui avait séduit la France entière. Cette fois-ci, en admettant que leur mort n'était qu'un cauchemar, ils se donnent une dernière chance en engageant leur couple dans des histoires extraordinaires pour rompre à tout prix la monotonie qui les guette.

Prix CE : 37 € (prix coûtant : 61 €)
Date limite d'inscription : 9 mars 2012

Places limitées

« CALAMITY JANE »

► le samedi 21 avril 2012 à 17h00
au théâtre de Paris

Avec Clémentine Célerié et Yvan Le Bolloch'

Tout le monde connaît Calamity Jane, mais personne ne connaît vraiment son histoire.

Entre cow-boys et indiens, sur son cheval Satan, Calamity rencontre Bill Hickock avec qui elle essaiera d'être une épouse modèle, pour finir par écrire une des premières pages de la libération de la femme. Tout ceci sur un ton épique et flamboyant, aussi émouvant que drolatique...

Prix CE : 19 € (prix coûtant : 31 €)
Date limite d'inscription : 23 mars 2012

Places limitées

« M POKORA »

► le samedi 12 mai 2012 à 20h00
au Zénith

Prix CE : 26 € (prix coûtant : 44 €)
Date limite d'inscription : 23 mars 2012

Places limitées

« LE DÉBUT DE LA FIN »

► le dimanche 20 mai 2012 à 16h30
au Théâtre des Variétés

Une nouvelle pièce de Sébastien Thiery, mise en scène par Richard Berry

Une comédie désopilante sur les dégâts que provoque la routine dans le couple.

Alain Bauman, la quarantaine, est marié avec Nathalie, une femme qui vieillit sept fois plus vite que lui et qui ne s'en rend pas compte. Alain Bauman ne supporte plus la vue de sa femme qui ressemble à une grand-mère. Il demande alors à Hervé, jeune stagiaire de sa société, de s'en occuper en échange d'une éventuelle promotion. Hervé, qui voit Nathalie comme une belle jeune femme de trente cinq ans accepte la proposition.

Prix CE : 25 € (prix coûtant : 42 €)

Date limite d'inscription : 23 mars 2012
Places limitées

« RED HOT CHILI PEPPERS »

► le samedi 30 juin 2012 à 19h00
au Stade de France

Pour la sortie de leur 10^{ème} album « I'm with You », le mythique groupe de Los Angeles offrira un show spectaculaire au Stade de France.

Prix CE : 44 € Catégorie Pelouse Or
(prix coûtant : 73 €)

Date limite d'inscription : 23 mars 2012
Places limitées

« COLDPLAY »

► le dimanche 2 septembre 2012 à 19h00
au Stade de France

Avec plus de trente millions d'albums vendus à travers le monde en neuf ans, Coldplay est aisément la meilleure exportation du rock anglais des années 2000. Le public mondial a adopté immédiatement sa sonorité et ses mélodies lancinantes, sinueuses et très insidieuses, s'imprimant dans la mémoire auditive d'une manière indélébile.

Prix CE : 44 € Catégorie Pelouse Or
(prix coûtant : 73 €)

Date limite d'inscription : 23 mars 2012
Places limitées

« SISTER ACT »

► le dimanche 7 octobre 2012 à 15h00
à Mogador

Découvrez à tarif exceptionnel, la nouvelle comédie musicale événement de l'automne 2012 : « Sister Act, le Dieu des Musicals », coproduit par Whoopi Goldberg et Stage Entertainment, 20 ans après le succès mondial du blockbuster cinématographique dont il est tiré.

2h40 de spectacles et de chansons disco/gospel composées par Alan Menken et entièrement adaptées en français et interprétées par une troupe française.

Prix CE : 35 € (prix coûtant : 59 €)
Date limite d'inscription : 23 mars 2012

Places limitées

**RETROUVEZ LE MONDE MERVEILLEUX DE DISNEY
LORS D'UNE SORTIE FAMILIALE À DISNEYLAND PARIS**



► **le samedi 26 mai 2012**

Prix CE : 12 € (adulte ou enfant 3/11 ans inclus)

Entrée gratuite pour les enfants de moins de 3 ans (repas à la charge des parents).

Paielement à l'inscription.

Date limite d'inscription : 9 mars 2012

Conditions d'inscription :

- Formulaire d'inscription à retourner au siège du CE (en cochant le lieu de retrait des billets) où à déposer aux permanences, accompagné du règlement (de préférence par chèque à l'ordre du CE Clientèles),
- Le nombre de places est limité à la composition familiale (conjoint et ayant droit à charge),
- Aucune inscription par fax, e-mail ou par téléphone ne sera prise en considération,
- Les billets seront délivrés sur les permanences choisies selon les heures et jours d'ouverture entre le 30 avril et le 11 mai 2012.

En cas d'annulation après le 15 mars aucune place ne pourra être remboursée.

Ce prix comprend :

- l'entrée au parc,
- le coupon menu « Pluto » qui comprend 1 plat, 1 accompagnement, 1 dessert et 1 boisson non alcoolisée (d'une valeur de 11,95 € pour les adultes et de 6 € pour les enfants (3/11 ans inclus).



PROGRAMME FEVRIER 2012



- **La Fouine «Fouine Tour 2012»** le 3 février à 20h30
- **Jérémy Ferrari «Allejuha Bordel !»** les 14 et 28 février à 20h30
- **La Légende de Despereaux (cinéma enfant)** le 15 février à 14h00
- **HK et les Saltimbanks** le 18 février à 20h30
- **Phil Darwin** le 21 février à 20h30
- **Soirée Tango** le 24 février à 20h30
- **«Jack et le Haricot magique» (conte musical)** le 29 février à 14h00 et 17h00
- **Biréli Lagrène, Didier Lockwood et Diego Imbert** le 2 mars à 20h30

Prix CE partenaires : 10 €

JOURNÉE INTERNATIONALE DE LA LUTTE DES FEMMES

Projection et spectacle offerts du jeudi 8 au dimanche 11 mars 2012.
Projection de 6 portraits de femmes engagées, issu du documentaire «Femmes du monde» de Titouan Lamazou, suivi du concert d'Agnès Bihl.

Inscription auprès du CE Clientèles.



Visite guidée « ART ET CHOCOLAT »

► le samedi 31 mars 2012 à 14h30

au cœur de Saint Germain des Prés, à Paris

Une promenade d'environ 2/3 heures, dans le 6^{ème} arrondissement, quartier parisien culturel par excellence, qui vous fera découvrir en 10 étapes un mélange de galeries d'art et de chocolatiers pâtisseries. Une dégustation en fin de parcours vous sera proposée (chocolat chaud + pâtisseries).

Prix CE : 27 € (prix coûtant : 45 €)

Date limite d'inscription : 2 mars 2012

Places limitées. Paiement par chèque à l'inscription.

Visite guidée « MONTMARTRE » par des artistes

► le samedi 13 mai 2012 à 14h30

Une mise en relief, de la ville que l'on aborde différemment, que l'on croyait connaître et qui pourtant se révèle pleine de surprises. Les visites sont conçues comme un spectacle en décor « taille réelle » duquel surgissent des personnages incroyables, aux costumes somptueux, interprétés par des comédiens professionnels dont tous les spectateurs louent la disponibilité et l'énergie communicative. La mise en scène est enlevée et elle révèle d'une manière inédite des lieux touristiques qui semblent enfin retrouver la parole !

Prix CE : 14 € (prix coûtant : 24 €)

Date limite d'inscription : 2 mars 2012

Places limitées



♥ Journée Enfant pour les 6/12 ans

Une journée au Château d'Auvers

« AU TEMPS DES IMPRESSIONNISTES »

Le mercredi 15 février 2012

Programme :

- **Le matin** : atelier « La sculpture sur les traces de Degas »
Les enfants s'amuseront à tordre, modeler et travailler le fil de fer et les bandes plâtrées pour donner vie à un personnage, à la manière des célèbres danseuses d'Edgar Degas.
- **Déjeuner** au restaurant du château « L'Impressionnist' Café »
- **L'après-midi** : Parcours multimédia « Voyage au temps des Impressionnistes »

Le château d'Auvers propose de remonter le temps grâce à son parcours multimédia sur la peinture impressionniste et le XIX^{ème} siècle. Munis d'un carnet de jeux, les enfants découvriront la façon de peindre de Monet, Pissarro, Degas... tout en s'amusant !

Prix CE : 8 €

Date limite d'inscription : 6 février 2012



CATALOGUE ENFANTS PRINTEMPS 2012

Le CE propose des séjours à thèmes pour les enfants de 4 à 17 ans :

- Ma première colo
- Les Mystères de l'Ouest
- Poney ou Cheval
- Apprenti Sorcier / Colo Modélisme
- Rock N'Roll + Magic Circus / Rock Rebel + cinéma
- Aventures Ardéchoises
- Terre d'Aventure
- Entre Chiens et Loups
- Ton cheval, jour et nuit
- Couleur Bleu Océan
- Plongée Multisports
- BD Belges
- Cologne en Allemagne

Date limite d'inscription : 29 février 2012



Catalogue disponible sur les permanences CE
ou le site internet du CE www.ceclienteles.com

Renseignements secteur Enfance Jeunesse : 30 95 59




RAPPEL VOYAGE TOUSSAINT

Croisière en Méditerranée à bord du nouveau paquebot COSTA FAVOLOSA

► du 28 octobre au 4 novembre 2012

vous découvrirez Bari, Olympie, Izmir, Istanbul et Dubrovnik

Date limite d'inscription : 10 février 2012

Consultez l'affiche disponible sur les permanences CE
ou le site internet www.ceclienteles.com
pour en savoir plus sur les tarifs



Féerie des Marchés de Noël à Cracovie

Du vendredi 7 au dimanche 9 décembre 2012

Cracovie, ancienne capitale des rois de Pologne, est une ville dont le charme vient peut-être de l'influence des siècles passés qui a donné à ses pavés et à ses murs un caractère unique mais aussi une vivacité actuelle de sa vie culturelle. La période des fêtes de Noël est particulière du fait des vieilles traditions qui reprennent vie à cette occasion. La Grand-Place du Marché, l'une des plus grandes d'Europe, présente son marché de Noël qui fleure bon le vin chaud aux épices et les stands regorgent de décorations de toutes sortes : idéal pour les emplettes impromptues. Les arbres illuminés vous feront retrouver le chemin des églises, le temps d'un retour aux fêtes de notre enfance. L'ambiance de Noël est conviviale et chaude, emplie de plats traditionnels typiques et de chants de Noël. Et la neige qui tombe alimente la nostalgie des fêtes d'antan.

Programme :

● Vendredi 7 décembre 2012

Envol de Paris à 12h00 pour Cracovie (vol direct 2h15). Accueil et transfert au centre-ville de Cracovie et installation à l'hôtel. Promenade découverte de la vieille ville de Cracovie : la Grand Place avec sa magnifique halle aux draps renaissance, entrée à l'église Notre Dame, le Retable de Veit Stoss, les fortifications, la Porte St Florian et la barbacane.

Visite de l'exposition des crèches cracoviennes. Dégustation d'une spécialité locale sur le marché de Noël.

Dîner et nuit à l'hôtel.

● Samedi 8 décembre 2012

Petit déjeuner à l'hôtel. Départ à pied pour la visite guidée de la colline royale de Wawel avec entrée aux grands appartements du château renaissance et à la cathédrale des sacres. Continuation jusqu'à l'ancien quartier juif de Kazimierz où fut tourné « La Liste de Schindler ». Déjeuner dans un restaurant juif. Retour en tramway sur la Grand Place. Après-midi libre pour la découverte personnelle de la ville.

Dîner libre. Nuit à l'hôtel.

● Dimanche 9 décembre 2012

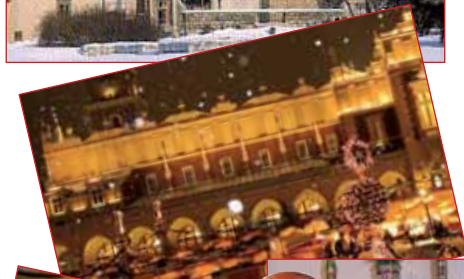
Petit-déjeuner à l'hôtel. Visite de la mine de sel gemme médiévale de Wieliczka classée au patrimoine mondial de l'UNESCO, la célèbre chapelle de Ste Cunégonde dite « Cathédrale de sel ».

Retour dans le vieux Cracovie.

Déjeuner libre et transfert à l'aéroport de Cracovie.

Envol pour Paris à 14h05 avec escale à Varsovie.

Arrivée à Paris à 18h45.



Ce prix comprend :

- Le transport international en avion Paris/ Cracovie/Paris, sur vol régulier de la compagnie nationale LOT,
- Les transferts et transports intérieurs en autocar selon le programme,
- L'hébergement en hôtels de catégorie standard de type 3 étoiles (normes locales), en chambre double, possibilité de chambre individuelle,
- Les repas selon le programme,
- Les visites et activités prévues au programme,
- Le guide polonais francophone selon le programme,
- L'assistance d'un accompagnateur LVJ,
- La pochette voyage avec le mini-guide,
- L'assurance-voyage (assistance, annulation, rapatriement et bagages).

Ce prix ne comprend pas :

- Les boissons,
- Les pourboires,
- Les dépenses personnelles,
- Le supplément chambre individuelle de 55 € à remettre par chèque impérativement à l'inscription pour les agents voyageant seuls. Si le nombre de participants nous permet de vous attribuer une chambre double à partager, ce chèque vous sera retourné. Par contre si vous souhaitez impérativement une chambre seule, veuillez le mentionner sur le bulletin d'inscription.

Formalités pour les ressortissants français : carte d'identité ou Passeport en cours de validité (valable jusqu'à au moins 6 mois après la date du retour du voyage).

Important : Lors de votre inscription, merci de nous fournir la photocopie lisible des 2 premières pages des passeports ou des cartes d'identité des participants.

Prix CE en fonction du QF

QF	Tranche	Prix CE
QF < 9600 €	1	268 €
9601 <QF> 13400 €	2	302 €
13401 <QF> 17200 €	3	369 €
17201 <QF> 21000 €	4	436 €
QF > 21001 €	5	536 €
Prix coûtant		670 €

Date limite d'inscription :

16 mars 2012

Places limitées



Week-End maritime

La Rochelle et l'île de Ré à vélo

les samedi 2 et dimanche 3 juin 2012

Ce circuit à vélo vous apportera une bouffée d'air marin le temps d'un week-end. Côté terre, découvrez La Rochelle, son Vieux Port, le port des Minimes, plus moderne, et ses rues médiévales. Côté mer, arpentez les pistes cyclables de l'île de Ré, faites une halte à Saint-Martin-de-Ré et respirez! L'itinéraire à vélo est très sécurisé et plat. Les itinéraires passent presque exclusivement par des pistes cyclables. Les parcours se font de manière individuelle afin que chacun en profite à son rythme et selon ses envies. Le circuit est adapté aux enfants à partir de 7 ans.



Programme :

Samedi 2 juin 2012

► Arrivée des participants en train dans la matinée ou en début d'après-midi à leur convenance.
RDV à 14h00 sur le Vieux Port de La Rochelle (situé à 500m de la gare TGV).

Les participants seront accueillis avec une collation dans un café avec un espace dégagé pour la remise des vélos.

Les vélos sont remis ainsi que les carnets de route et guides culturels.

Les bagages sont pris en charge.

► Après-midi libre pour découvrir la vieille ville de La Rochelle et rejoindre Saint-Martin-de-Ré. La Rochelle, ancien bastion protestant, fut une ville prospère au XVII^{ème} siècle. Elle en a gardé une très belle architecture et offre aujourd'hui de nombreuses activités culturelles et touristiques. Fameuse pour ses vélos jaunes en libre service dès 1974, la ville est très bien aménagée pour la balade à vélo.

► Les participants doivent être à Saint-Martin-de-Ré vers 19h00 pour le dîner qui sera servi aux alentours de 20h00.

Dimanche 3 juin 2012

Découverte de l'île de Ré

Journée libre pour découvrir les différentes facettes de l'île de Ré.

Nous proposons différentes excursions (au choix 22km ou 32km)

► **A travers les marais jusqu'à Loix** : partez le long du littoral jusqu'au charmant village de pêcheurs de Loix.

► **Les Marais d'Ars-en-Ré** : allez à travers les marais salants jusqu'à Ars-en-Ré, classé parmi les plus beaux villages de France. Les plus courageux pourront aller jusqu'à l'extrémité de l'île: les Portes-en-Ré.

Retour à La Rochelle, rendez-vous en fin d'après-midi pour rendre les vélos et récupérer les bagages sur le Vieux Port. Retour libre.

Hébergement au cœur de l'île de Ré, au « Club Saint-Martin-en-Ré » dans des bungalows « Nouvelle Génération » avec terrasse équipée. Petit déjeuner et dîner inclus.

Ce prix comprend :

- Le prêt du vélo VTC et de son équipement (sacoche avant avec porte-document intégré, sacoche arrière, casque, antivol, gilet fluorescent, kit de réparation avec rustines...) pendant 2 jours,
- L'acheminement et la récupération du vélo,
- Le transport des bagages jusqu'à votre hébergement,
- L'hébergement en bungalow au « Club Saint Martin » sur l'île de Ré,
- Le dîner du samedi soir en formule buffet, avec boissons (vin rouge ou rosé et café),
- Le petit déjeuner,
- Un guide de voyage (avec carnet topographique et livret culturel et touristique),
- L'assistance téléphonique 24h/24,
- Les assurances assistance, annulation.

Ce prix ne comprend pas :

- Les boissons (hors repas),
- Les déjeuners,
- Les tickets d'entrée pour les visites,
- Les dépenses personnelles,
- Le transport en train (réservations à effectuer par vos soins, aux horaires préconisés).

Prix CE en fonction du QF

QF	Tranche	Prix CE Adulte	Prix CE Enfant 2/12 ans
QF < 9600 €	1	70 €	56 €
9601 < QF > 13400 €	2	80 €	64 €
13401 < QF > 17200 €	3	100 €	80 €
17201 < QF > 21000 €	4	120 €	96 €
QF > 21001 €	5	150 €	120 €
Prix coûtant		200 €	160 €



Date limite d'inscription :

17 février 2012

Places limitées

Attention

Erreur de date pour le Week-end Eaux Vives sur le BI de janvier :

Week-end Eaux Vives les 12 et 13 mai 2012 dans les Alpes (et non du 1^{er} au 3 juin 2012)



Week-end rallye Voile en Corse

Du 8 au 17 juin 2012



*Découverte de la Corse et du Nord de la Sardaigne en voilier habitable
Circuit au départ d'Ajaccio, jusqu'aux îles Lavezzi*

Les falaises corses, le site impressionnant de Bonifacio, les superbes îles Lavezzi et leurs étonnantes roches arrondies, les lagons turquoise de l'archipel sarde de la Madalena, sont autant d'escales magnifiques qui rythmeront une semaine de navigation paisible. Les beaux mouillages alternent avec les ports pittoresques.

Programme :

● **Vendredi 8 juin 2012**

Train jusqu'à Toulon puis embarquement sur le ferry vers 22h00.

● **Samedi 9 juin**

Arrivée à Ajaccio vers 8h00. Petit café sur le port, installation sur les bateaux et départ pour Campo Moro.

● **Dimanche 10 juin**

Déjeuner à l'anse d'Argent puis navigation vers les îles Lavezzi.

● **Lundi 11 juin**

Découverte des îles Lavezzi puis Bonifacio et ses énormes falaises.

● **Mardi 12 juin**

Calla Paragliano, le paradis, puis Figari.

● **Mercredi 13 juin**

Ballades libres autour de Figari.

● **Judi 14 juin**

Etape à Scoglio Longa puis nouveau mouillage à Campo Moro.

● **Vendredi 15 juin**

Navigation retour vers Ajaccio, nuit à bord, bateau à quai.

● **Samedi 16 juin**

Débarquement avant 9h00.

Journée libre à Ajaccio. Embarquement sur le Ferry vers 22h00, traversée de nuit vers Toulon.

● **Dimanche 17 juin**

Arrivée à Toulon vers 7h00. Transfert à la gare.

Hébergement à bord de voiliers habitables de type Océanis 411 ou équivalent. Ils comportent 4 cabines avec couchette double, 2 salles d'eau avec douche, une cuisine équipée, un carré et un coin navigation.

Transport : horaires de train proposés

● **le 8 juin :** départ de Paris Gare de Lyon à 16h19. Arrivée à Toulon à 20h14.

● **le 17 juin :** départ de Toulon à 9h20. Arrivée à Paris à 13h14.

Ce prix comprend :

- Le transport en ferry Toulon/Ajaccio aller-retour,
- Les transferts,
- La location de voiliers avec skipper,
- L'avitaillement pour les repas (préparés par les participants),
- Les boissons non alcoolisées,
- Les assurances annulation et assistance.

Ce prix ne comprend pas :

- Les réservations SNCF jusqu'à Toulon (à effectuer par les participants),
- La caisse de bord (60 € à remettre en espèces pour les petits compléments d'avitaillement en cours de route, les taxes de port et les frais de gas-oil),
- Le dîner du soir de l'arrivée,
- Les repas de la journée libre,
- Les dépenses personnelles.

Prix CE en fonction du QF

QF	Tranche	Prix CE
QF < 9600 €	1	420 €
9601 < QF < 13400 €	2	473 €
13401 < QF < 17200 €	3	578 €
17201 < QF < 21000 €	4	683 €
QF > 21001 €	5	840 €
Prix coûtant		1050 €

Formalités : pièce d'identité en cours de validité obligatoire pour les ressortissants français.

Date limite d'inscription :

16 avril 2012



Commissions locales



● « VOCA PEOPLE »

► le mercredi 21 mars 2012 à 20h00
au Palais des Congrès
Prix CE : 23 € (prix coûtant : 38 €)
Date limite d'inscription : 21 février 2012
Places Limitées

● « ELIE SEMOUN »

► le mardi 27 mars 2012 à 20h30
au Palais des Congrès
Prix CE : 25 € (prix coûtant : 42 €)
Date limite d'inscription : 27 février 2012
Sous réserve de places disponibles

● « RÉGIS MAILHOT »

► le vendredi 27 avril 2012 à 20h30
au Palais des Congrès
Prix CE : 13 € (prix coûtant : 22 €)
Date limite d'inscription : 27 mars 2012
Places Limitées

● « THRILLER LIVE »

► le vendredi 11 mai 2012 à 20h30
à Antares
L'unique show cautionné de son vivant par le King of The Pop. Ce spectacle étourdissant de plus de deux heures de tubes réunit plus de 20 chanteurs, danseurs et un orchestre live.
Prix CE :
Adulte : 34 € (prix coûtant : 56 €)
Enfant - 12 ans : 17 € (prix coûtant : 29 €)
Date limite d'inscription : 11 avril 2012
Places Limitées

● « SCORPIONS »

► le lundi 28 mai 2012 à 20h00
à Antares
Prix CE : 43 € (prix coûtant : 71,50 €)
Date limite d'inscription : 27 avril 2012
Sous réserve de places disponibles

● Anne Roumanoff « ANNE NATURELLEMENT »

► le jeudi 31 mai 2012 à 20h30
au Palais des Congrès
Prix CE : 25 € (prix coûtant : 42 €)
Date limite d'inscription : 30 avril 2012
Places Limitées

● « TRYO »

► le vendredi 19 octobre 2012 à 20h30
à Antares
Prix CE : 20 € (prix coûtant : 34 €)
Date limite d'inscription : 19 septembre 2012
Places Limitées

● « MICHEL SARDOU » « LES GRANDS MOMENTS »

► le 25 janvier 2013 à 20h00
à Antares
Prix CE : 42 € (prix coûtant : 70 €)
Date limite d'inscription : 30 octobre 2012
Sous réserve de places disponibles



Sortie familiale

● « DÉCOUVERTE D'ARRAS »

► le samedi 12 mai 2012
Célèbre avant tout pour ses places de style baroque flamand qui composent un somptueux écrin à l'Hôtel de Ville et au Beffroi classé patrimoine mondial par l'Unesco, Arras vous surprendra par la richesse de son patrimoine, mais aussi pour l'art de vivre qui caractérise la ville tout entière.

Au programme :

- Matinée libre (avec visite du célèbre marché d'Arras)
- Déjeuner au restaurant
- Après midi : visite guidée d'Arras puis visite des Boves (avec l'exposition Jardin des Boves) et montée du Beffroi

Prix CE :
Adulte : 15 €
Enfant (jusque 12 ans) : 10 €
Date limite d'inscription : lundi 26 mars 2012



Concert

● « Thomas Dutronc »

► le lundi 16 avril 2012
au théâtre Sébastopol
Prix CE : 25 € (prix coûtant : 41 €)
Places assises numérotées
Date limite d'inscription : lundi 6 février 2012



Billetterie

● Stage de réalisation de meubles et objets en carton

► La commission locale vous propose l'achat d'un billet cadeau pour un stage d'une journée pour la réalisation d'un meuble ou objet en carton avec « La Coccinelle Ecolo ». A la fin du stage, votre meuble est brut, prêt à être décoré. La journée de stage dure 7 heures, dont 1 heure pour la pause déjeuner.
Prix CE : 36 € (prix coûtant : 60 €)
www.la-coccinelle-ecolo.ouvaton.org
Date limite d'inscription : 2 février 2012

Concert

● « Les folles journées » à la Cité des Congrès à Nantes

► La commission locale vous propose de participer à cet événement nantais, qui se déroule du 1er au 5 février 2012, en vous remboursant partiellement l'achat de vos places. Sur justificatif d'achat : 40 % du montant remboursé, à raison de 1 place par agent et par ayant droit.
Date limite d'inscription : 16 février 2012

